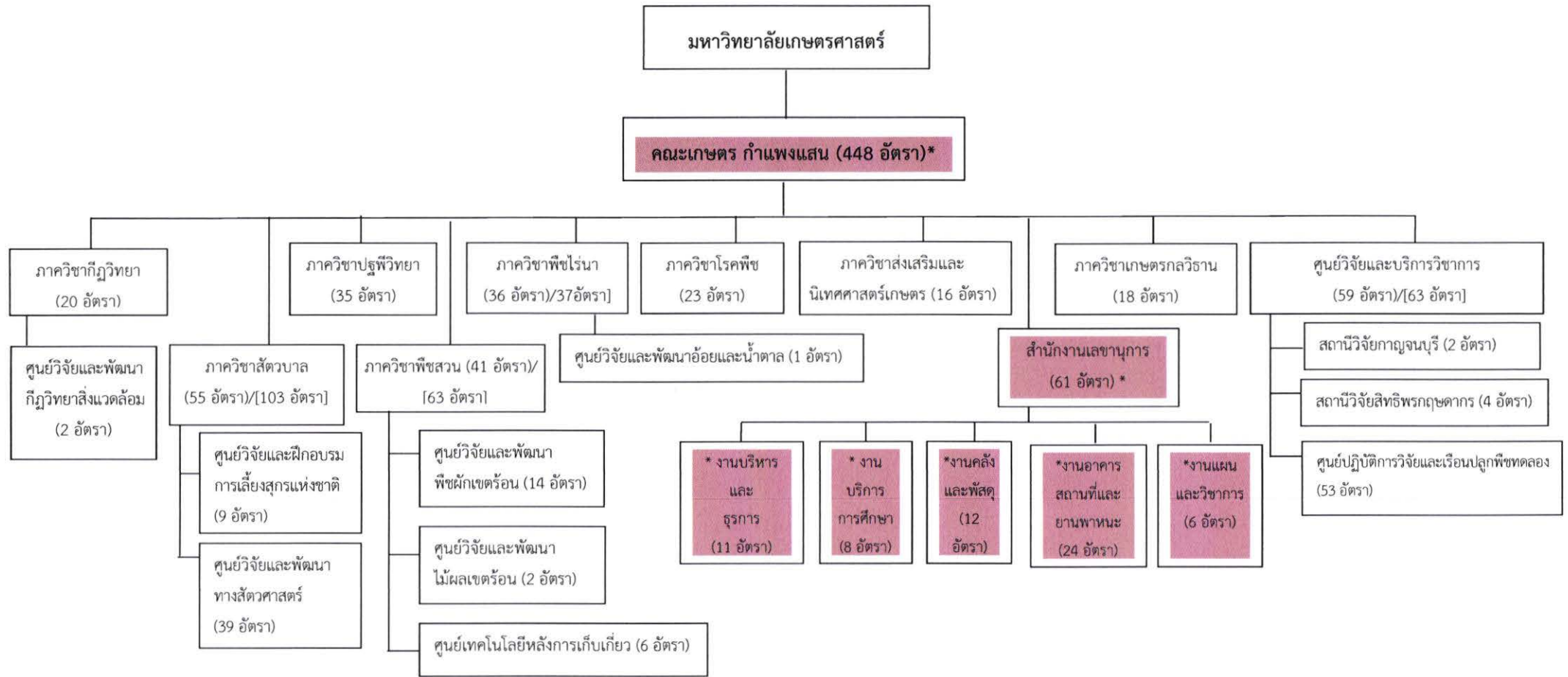


ผังโครงสร้างองค์กรของคณะเกษตร กำแพงแสน

แผนภูมิที่ 1 โครงสร้างองค์กรของคณะเกษตร กำแพงแสน (ปัจจุบัน)



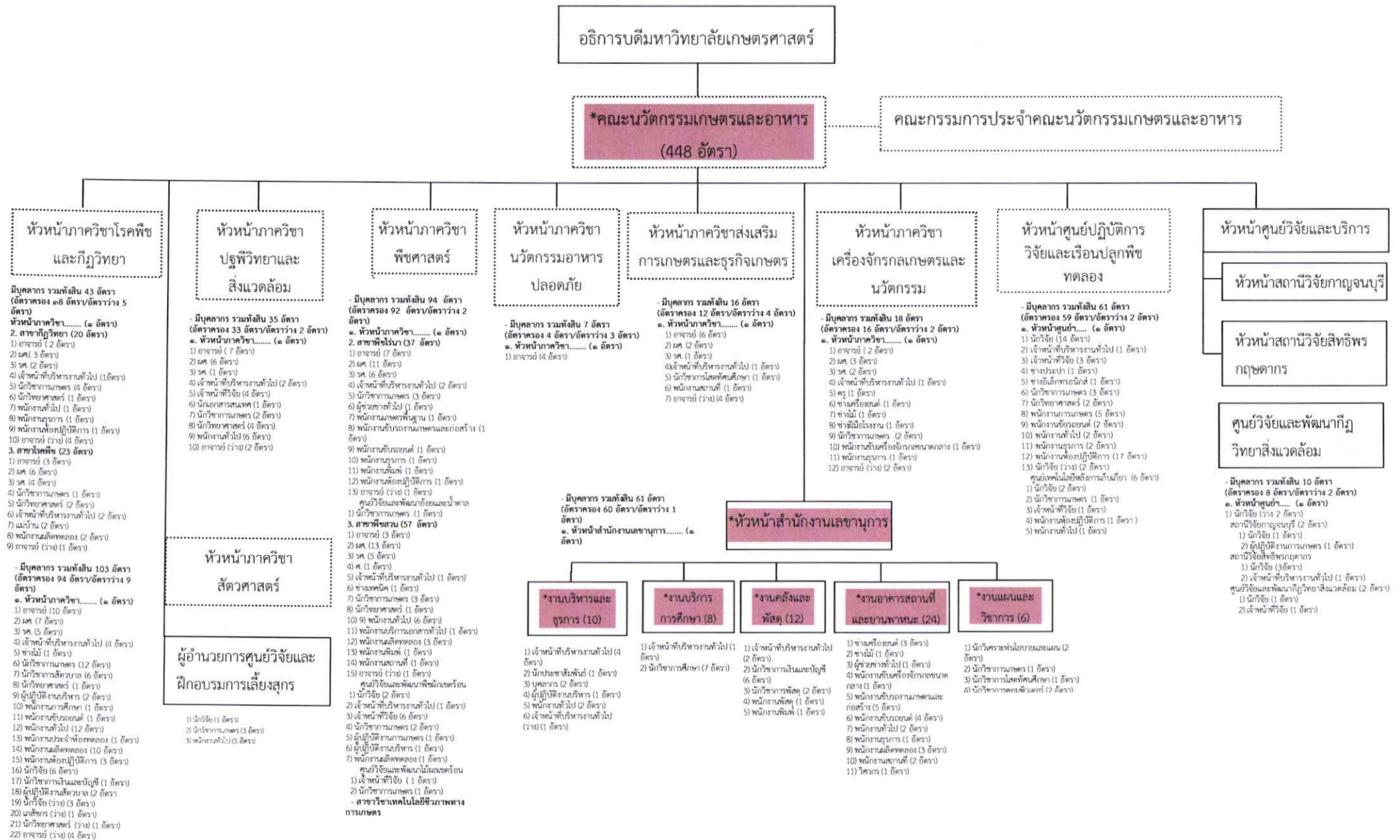
หมายเหตุ :ตามประกาศสภามหาวิทยาลัยเกษตรศาสตร์ ลงวันที่ 14 พฤศจิกายน พ.ศ. 2557 เรื่อง การปรับโครงสร้างการแบ่งส่วนราชการภายในคณะเกษตร กำแพงแสน ซึ่งสภามหาวิทยาลัยเกษตรศาสตร์อนุมัติการปรับโครงสร้างการแบ่งส่วนราชการภายในคณะเกษตร กำแพงแสน ในการประชุมครั้งที่ 10/2557 เมื่อวันที่จันทร์ที่ 27 ตุลาคม พ.ศ. 2557

หมายเหตุ: \* เป็นหน่วยงานที่อยู่ในขอบข่ายการยื่นขอรับรองระบบ





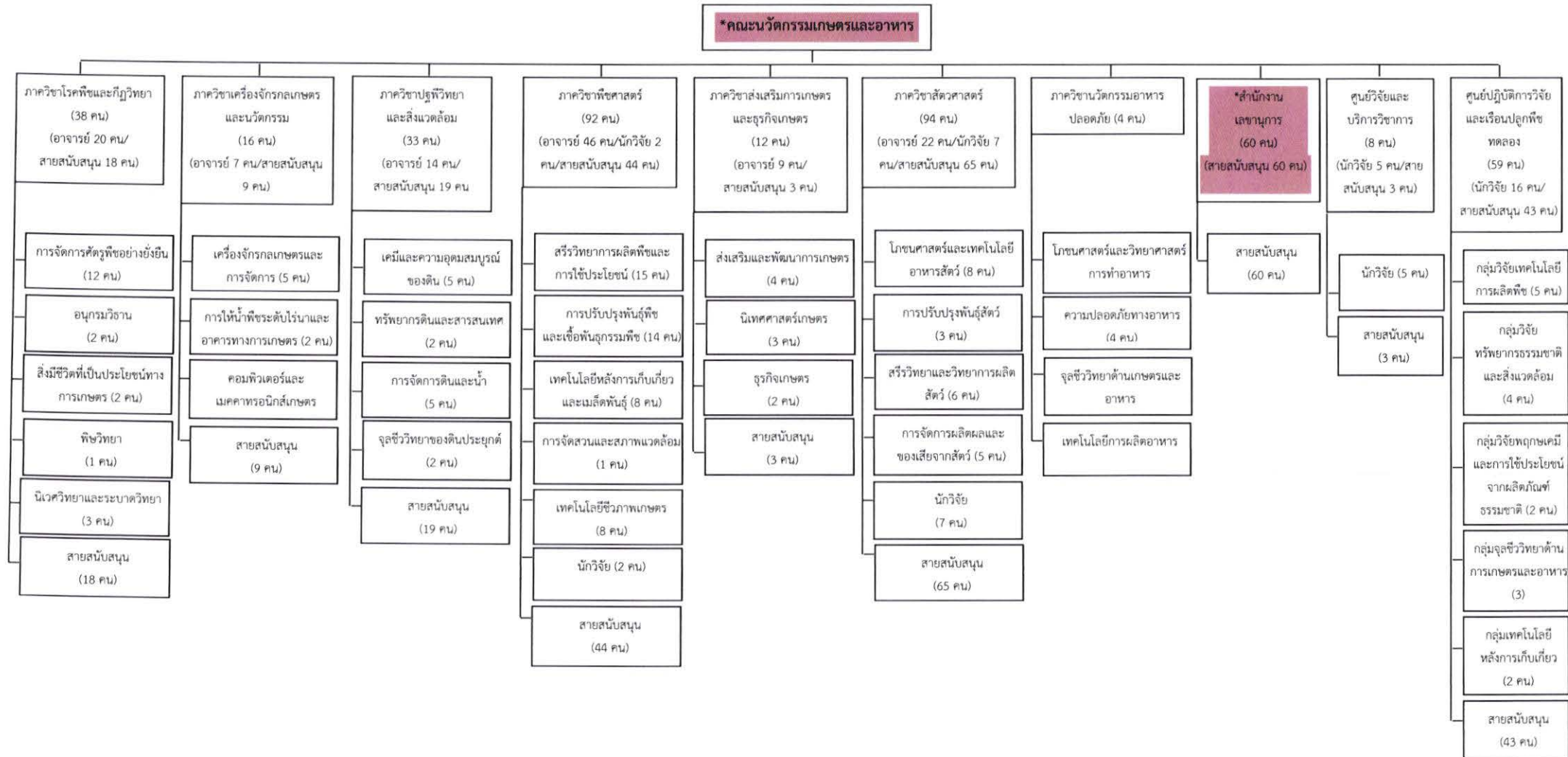
# แผนภูมิที่ 4 โครงสร้างการบริหารของคณะนวัตกรรมเกษตรและอาหาร (ที่เสนอขออนุมัติ)



หมายเหตุ: \* เป็นหน่วยงานที่อยู่ในขอบข่ายการยื่นขอรับรองระบบ



แผนภูมิที่ 5 อัตรากำลัง/สาขาเชี่ยวชาญของคณะเกษตร กำแพงแสน ภายหลังการปรับโครงสร้าง

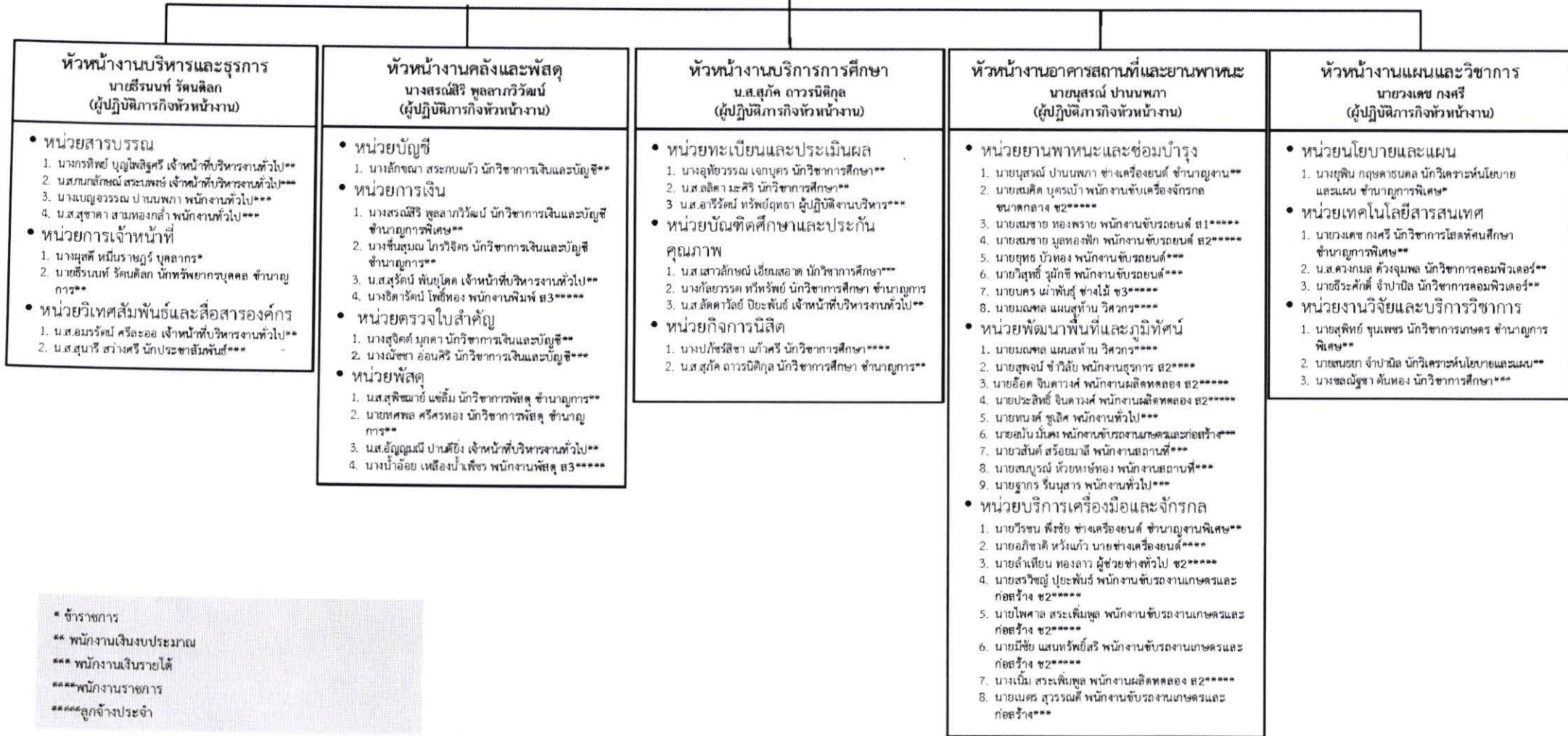


หมายเหตุ: \* เป็นหน่วยงานที่อยู่ในขอบข่ายการยื่นขอรับรองระบบ

# โครงสร้างการบริหารงานสำนักงานเลขาธิการ คณะเกษตร กำแพงแสน

คณบดีคณะเกษตร กำแพงแสน

หัวหน้าสำนักงานเลขาธิการ



\*ข้าราชการ  
\*\*พนักงานเงินงบประมาณ  
\*\*\*พนักงานเงินรายได้  
\*\*\*\*พนักงานราชการ  
\*\*\*\*\*ลูกจ้างประจำ